

Natur und Stadt ganz nah!

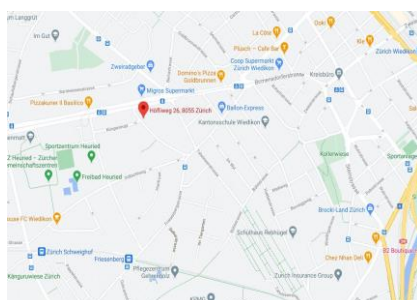
Frisch renovierte 1 bis 3-Zimmerwohnungen



Facts & Figures

Adresse Höfliweg 26, 8055 Zürich

Lage Einkaufsmöglichkeiten und Restaurants sind zu Fuss innerhalb von fünf Minuten erreichbar. Genauso wie die öffentlichen Verkehrsmittel. Zu den Tramhaltestellen Heuried und Talwiesenstrasse braucht es ca. drei Gehminuten. Den Zürcher Hauptbahnhof erreicht man direkt in 20 Fahrminuten. Die Schulen und Kindergärten sind innerhalb von 10 Gehminuten für Kinder erreichbar. Die nächstgelegene Autobahnauffahrt (A3) ist 1.6 km entfernt.



Baujahr/Renovationen 1942, Totalrenovation 2020/21

Objekte 3 x 1-Zimmerwohnungen
3 x 2-Zimmerwohnungen
3 x 3-Zimmerwohnungen
2 x 3-Zimmer-Attikawohnungen (neue Wohnungen)

Bezugstermin Juni 2021

Objektbeschreibung Das vollständig renovierte und um ein Dachgeschoss aufgestockte Mehrfamilienhaus bietet verteilt über vier Stockwerke 11 Mietwohnungen. Durch die Aufstockung werden zwei neue 3-Zimmerwohnungen geschaffen. Die Kombination solider Bausubstanz mit moderner Architektur gliedert sich harmonisch ins Quartier ein. Die ruhige Wohnlage, die Nähe zur städtischen Infrastruktur und zur Natur am Üetliberg überzeugen Jung und Alt.

Die klassischen Grundrisse bieten frisch modernisiert einen zeitgemässen Wohnkomfort mit viel Tageslicht. Die 2- und 3-Zimmerwohnungen verfügen über Balkone und die zwei neuen attraktiven Dachwohnungen über eine eigene grosszügige Dachterrasse. Jede Wohnung verfügt über eine Nasszelle mit Dusche, Parkettboden in allen Zimmern, moderne Küche mit Natursteinabdeckung und Einbauschränken. Im Untergeschoss befinden sich die Kellerabteile, Waschküche und der Veloraum.

Mietzinsübersicht

| Lage | Objekt | Bez. | Fläche ca. | Nettomiete | NK Akonto | Bruttomiete | Status |
|-------|----------|------|-------------------|------------|-----------|-------------|--------|
| DG | 3-ZWG re | W4.A | 70 m ² | CHF 2'730 | CHF 150 | CHF 2'880 | |
| | 3-ZWG li | W4.B | 70 m ² | CHF 2'730 | CHF 150 | CHF 2'880 | |
| 2. OG | 3-ZWG re | W3.A | 62 m ² | CHF 2'100 | CHF 130 | CHF 2'230 | |
| | 1-ZWG mi | W3.B | 32 m ² | CHF 1'250 | CHF 100 | CHF 1'350 | |
| | 2-ZWG li | W3.C | 52 m ² | CHF 1'800 | CHF 120 | CHF 1'920 | |
| 1. OG | 3-ZWG re | W2.A | 62 m ² | CHF 2'050 | CHF 130 | CHF 2'180 | |
| | 1-ZWG mi | W2.B | 32 m ² | CHF 1'200 | CHF 100 | CHF 1'300 | |
| | 2-ZWG li | W2.C | 52 m ² | CHF 1'750 | CHF 120 | CHF 1'870 | |
| EG | 3-ZWG re | W1.A | 62 m ² | CHF 2'000 | CHF 130 | CHF 2'130 | |
| | 1-ZWG mi | W1.B | 32 m ² | CHF 1'150 | CHF 100 | CHF 1'250 | |
| | 2-ZWG li | W1.C | 52 m ² | CHF 1'700 | CHF 120 | CHF 1'820 | |

Visualisierungen Küchen



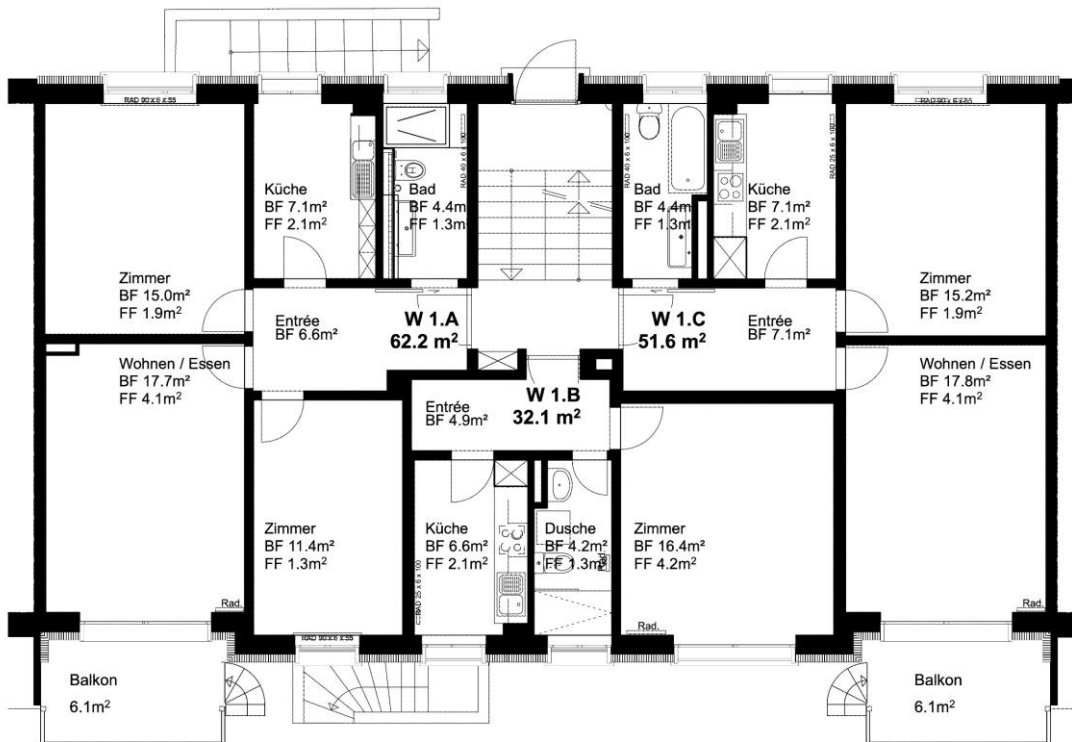
Küche EG bis 2. OG



Küche Dachgeschoss

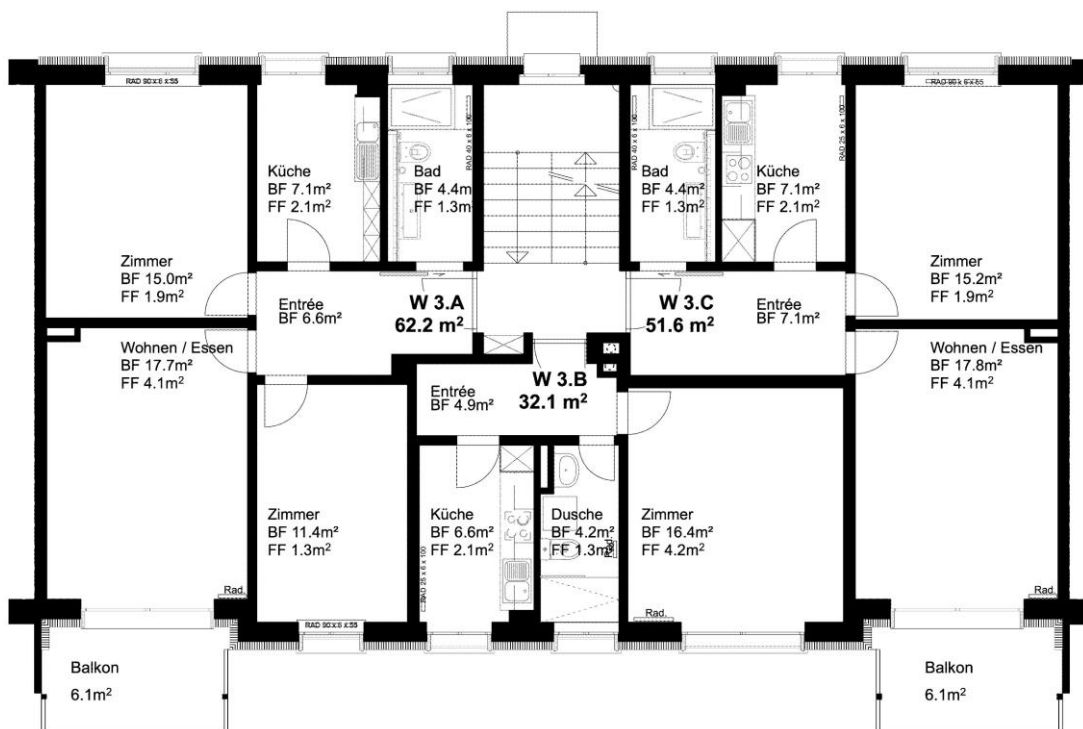
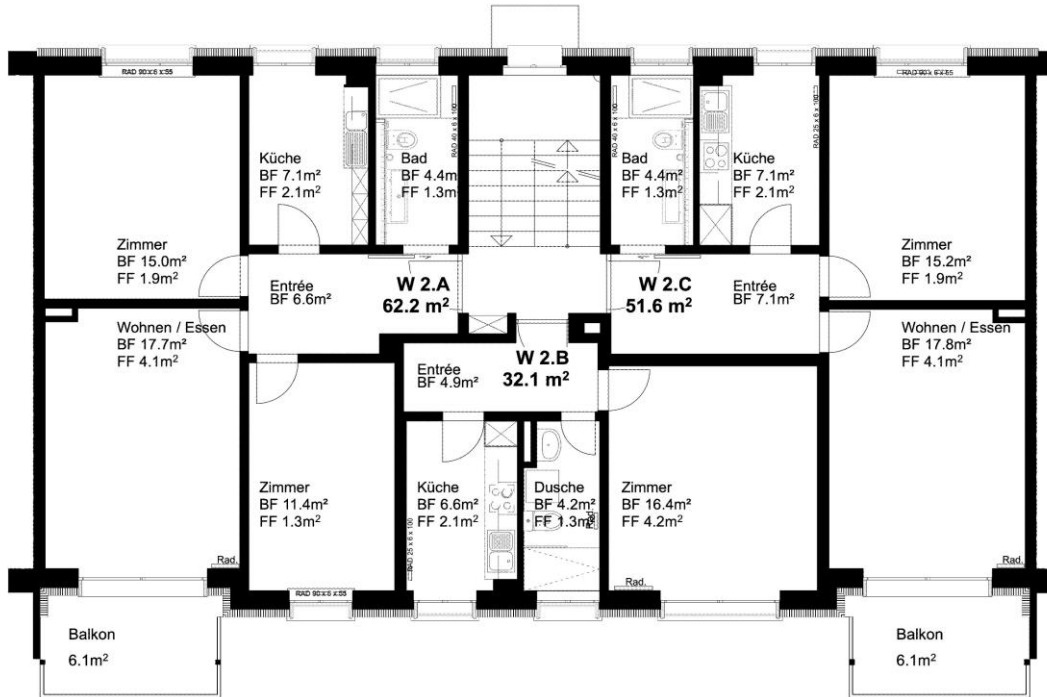
Grundrissplan – UG/EG

Höfliweg 26, 8055 Zürich



Grundrissplan- 1.OG/2. OG

Höfliweg 26, 8055 Zürich



Grundrissplan - Attikageschoss

Höfliweg 26, 8055 Zürich

Option:
Zimmer mit Trennwand unterteilbar
in zwei Zimmer,
Einteilung frei wählbar

Option:
Zimmer mit Trennwand unterteilbar
in zwei Zimmer,
Einteilung frei wählbar

